

Experten-News

!!Hinweis auf bevorstehende Fachtagung!!

ETWT SÜDDEUTSCHE ENERGIE-
UND TRINKWASSERTAGUNG

Schirmherr 2019 : **Thorsten Glauber**

Bayr. Staatsminister für Umwelt- u. Verbraucherschutz

Mittwoch 09. und Donnerstag 10. Oktober 2019

in 87749 Hawangen, Ziegeleiweg 26

Achtung Programmänderung für Mittwoch 09. Oktober!

„Informationen zum Start der Schwerpunktaktion Trinkwasserüberwachung der bayerischen Gesundheitsämter“

Bettina Schmid, Bayerisches Landesamt für Gesundheit und Lebensmittelsicherheit

Motto der Fachtagung mit Messebereich :

„Versorgung mit Trinkwasser –die kommunale Kernaufgabe unter dem Aspekt der Nachhaltigkeit“

Weitere Infos siehe www.trinkwassertagung.com



SÜWA Experten

IN DIESEM HEFT

100 Jahre Etschel	2
Neues von Schott	3
Neues von Carela	4
Neues von Setec.....	5
Anzeige Kettler	6
Impressum	7

Thomas Junger B.A.
Freier Mitarbeiter
junger@suewa.com





Etschel Brunnenservice GmbH

Dipl.-Geol. Robert Pietsch
Rudolfstraße 112
82152 Planegg
www.etbs.de
[www.facebook.com/
etschelbrunnenservice/](https://www.facebook.com/etschelbrunnenservice/)
Tel. 089-420496-44
Fax 089-420496-55
Mob. 0171-7233267
info@etbs.de

- Brunnenregenerierung
- Brunnensanierung
- Brunnenentwicklung
- Quellenservice
- Kamerabefahrung von Brunnen und Quellen
- Einschubverrohrungen
- Setzen von Manschetten
- Pumpversuche
- Pumpmontagen
- Reinigung von Grundwassermessstellen
- Brunnenausrüstung
- Geräteherstellung

Weitere Dokumente:

MAXINOZ® allgemein
<https://bit.ly/2BXYKYM>

MAXINOZ® Reg. WBW 2014
<https://bit.ly/2OG2Qvr>

MAXINOZ® UNINOZ® Vergleich
<https://bit.ly/2BY32zo>

Brunnenentw. mit MAXINOZ®
<https://bit.ly/2CtsLB2>

MAXINOZ® Reg. Karlsruhe
<https://bit.ly/2Pe1lI6>

DWI-Verfahrensbeschreibung
<https://bit.ly/2PiJdH6>

Pressemitteilung zum 100-jährigen Firmenjubiläum

Vom Brunnenbau bis zur Ausrüstung von Kläranlagen

Familie Etschel feiert 100-jähriges Firmenjubiläum anlässlich des DVGW Wassertreff in Hof

Brunnen abteufen, mit Unterwasserpumpen und Zubehör ausstatten, regenerieren, Abwasserpumpen herstellen sowie Kläranlagen ausrüsten: Die bewegte Geschichte der Hofer Unternehmerfamilie Etschel dreht sich seit hundert Jahren um die Wasserwirtschaft. Unter dem Motto „Familie Etschel 100-Jahre im Dienste der Wasserwirtschaft“ beging die Familie mit hundert geladenen Gästen anlässlich des DVGW Wassertreff in Hof ihr Jubiläum. Auch wenn sich das ein oder andere Geschäftsfeld gewandelt hat oder Firmenteile verkauft wurden, ist das Unternehmen mit Gerhard Etschel, dem Urgroßenkel des Firmengründers, und der Etschel Brunnenservice GmbH nach wie vor am Markt aktiv.



Geschäftsführer Gerhard Etschel bei der Jubiläumsfeier

„Unsere Firmengeschichte war bewegt und geprägt von unternehmerischen Entscheidungen“, sagte Etschel, anlässlich der Jubiläumsfeier zum 100. Jahrestag der Firmengründung der Etschel&Meyer Tiefbohrunternehmung (E&M) in Hof. Ende des Jahres 1918 habe sein Urgroßvater Christian Etschel zusammen mit seinem damaligen Geschäftspartner Karl Meyer in einem Wirtshaus die Idee gehabt, ein Brunnenbauunternehmen zu gründen, sagte Etschel. Im Jahr 1919 wurde aus der Idee Realität. Neben dem eigentlichen Brunnenbau stellte man von Anfang

bis heute alle Anlagen und Geräte selber her

1928 stieg Karl Meyer als Gesellschafter wieder aus, blieb aber noch bis 1934 beschäftigt. Stück für Stück wuchs der Betrieb, bis am Ende des zweiten Weltkrieges das Geschäft einen jähen Dämpfer erhielt. Die Firma wurde fast gänzlich enteignet, denn 85 von insgesamt 90 Bohrgeräten, nämlich jene, die im Ausland Brunnen bohrten, gingen verloren. Wieder war unternehmerische Risikobereitschaft gefordert, so der stellvertretende Präsident des LFU Bayern Herr Dr. Fackler in seiner Laudatio zum Festabend.

[zum vollständigen Artikel bitte hier klicken](#)

Trinkwasserschlauch mit Klemmringeinband

Sie kennen das Problem: Der Schlauch ist undicht, meist in der Nähe des Schlauchstutzens. Die Wasserversorgung muss gewährleistet sein und ein passender Ersatzschlauch steht nicht zur Verfügung.

Also den Schlauch zur Reparatur in die Werkstatt bringen und von einem Fachmann aufwendig neu einbinden lassen.

Mit unserem Klemmringeinband ist das nicht notwendig und die Reparatur kann vor Ort durchgeführt werden. So wird die Versorgung mit Wasser schnell wieder hergestellt und es fallen weniger Kosten an.



Trinkwasserschlauch mit Klemmringeinband

Der Schlauch wird an der Schadstelle abgeschnitten und der Klemmring wird mit einem Inbusschlüssel von der Kupplung gelöst. Dann den Schlauch auf den Schlauchstutzen schieben und den dreiteiligen Klemmring gleichmäßig mittels Inbusschlüssel anziehen, fertig ist die Reparatur!



Die Luitpold Schott GmbH bietet für alle gängigen Flachschaucharten und Kupplungen den Klemmringeinband an. Damit können Schlauchschäden schnell und unkompliziert behoben werden.

DIE PRÄSENTATIONSPLATTFORM FÜR UNSERE SÜWA-EXPERTEN

In der SÜWA Experten-News haben unsere Mitglieder die Möglichkeit sich nach eigenen Layout-Wünschen zu präsentieren !

IN DIESER AUSGABE :



LUITPOLD SCHOTT ARMATURENFABRIK
GmbH
Brunckstraße 18
D-67346 Speyer

Tel.: +49 6232 6459-57
Fax: +49 6232 6459-70
info@luitpoldschott.com

www.luitpoldschott.com

Die Luitpold Schott Armaturenfabrik GmbH verbindet Erfahrung, Qualität, Innovationskraft und leistungsfähige Produktvielfalt. Seit 1932 entwickelt Schott innovative Armaturen zum weltweiten Schutz von Menschenleben.

Haben Sie Fragen? Suchen Sie spezielle Lösungen

SÜWA Experten



Über **80%** der Trinkwasserversorger erhalten für ihre Trinkwasserqualität von Abnehmern und Konsumenten ein durchwegs positives Hygienerzeugnis attestiert.

Das ist gut so und hat seinen Grund. Über **80%** der Trinkwasserversorger vertrauen auf **CARELA®** und deren Qualitätsprodukte.

Haben auch Sie schon das **CARELA®** Hygienesiegel?



CARELA Group

Niederlassungen & Service Stützpunkte

■ Hamburg	CARELA GmbH
■ Oldenburg	Schafmatt 5 D-79618
■ Berlin	Rheinfelden
■ Paderborn	CARELA GmbH
■ Göttingen	Oranienplatz 5
■ Dresden	D-10999 Berlin
■ Neuss	CARELA France
■ Köln	F-68490 Ottmarsheim
■ Bad Kreuznach	CARELA Singapore
■ Memmingen	Singapore
■ Freiburg	169203 UNit 04-1C
■ Rheinfelden	CARELA Südkorea
	Gwangju Korea

CARELA® GmbH
Schafmatt 5
79618 Rheinfelden

Tel. +49 76 23 72 24 - 0
Fax +49 76 23 72 24 - 99

www.wassermeister-shop.com

Trinkwasserbehälter und Trinkwasserleitungen richtig reinigen

Trinkwasser muss sauber sein

Trinkwasser ist ein Lebensmittel. Als solches muss es hohen hygienischen Standards und Anforderungen entsprechen. Um diese zu erfüllen, ist es unentbehrlich, dass nicht nur das Wasser selbst, sondern auch die Anlagenteile, in denen es aufbewahrt und verteilt wird, hygienisch sauber sind.

Kalkablagerungen fördern Biofilme

Auf jeder wasserberührten Oberfläche lagern sich über kurz oder lang Kalk und andere Stoffe ab. Diese Ablagerungen können nicht nur das Oberflächenmaterial schädigen, sondern auch noch zu einer Vermehrung von Mikroorganismen beitragen – denn Trinkwasser ist nicht steril!

Finden einige wenige Bakterien eine geeignete Oberfläche – und dazu gehören eben auch anorganische Ablagerungen – können sie sich daran festhalten und einen Biofilm aufbauen. Dieser kann dann weiteren Mikroorganismen als Lebensraum dienen. Unter diese mikrobielle Gemeinschaft können sich auch Schadorganismen wie Legionellen oder Pseudomonaden mischen, die im Menschen zum Teil schwere gesundheitliche Probleme auslösen können.

Wasser ist kein Reinigungsmittel

Es gibt prinzipiell verschiedene Möglichkeiten Rohrleitungen oder Wasserbehälter zu reinigen – aber: eine rein mechanische Methode nur mit Wasser oder lediglich mit Bürste ist keine Reinigung und entspricht nicht den allgemein anerkannten Hygieneanforderungen.

Warum?

Wasser hat keinen Effekt auf anorganische Ablagerungen – durch den Druck der Spülung kann zwar oberflächlich etwas abgetragen werden, aber das verbleibende Material wird nicht auf- oder abgelöst. Abgetragenes Material kann sich an anderen Stellen, wo der Druck abnimmt, leicht wieder anlagern.

Wasser hat keine Tiefenwirkung – Wasser dringt nicht in oder unter den Biofilm und hat keinerlei Auswirkungen auf die tieferliegenden Strukturen eines Biofilmes. Wissenschaftliche Studien zeigen, dass eine Wasser-spülung Biofilme nur oberflächlich abträgt und die verbleibenden Schichten sogar komprimiert werden. Diese Schichten werden dadurch dichter und sind dann noch schwerer zu entfernen.

Daher:

Reinigen Sie Ihre Leitungen und Behälter nur mit bewährten Spezialprodukten !

Besuchen Sie uns am Mittwoch 09. und Donnerstag 10. Oktober auf der Trinkwassertagung in 87749 Hawangen

ETWT SÜDDEUTSCHE ENERGIE- UND TRINKWSSERTAGUNG

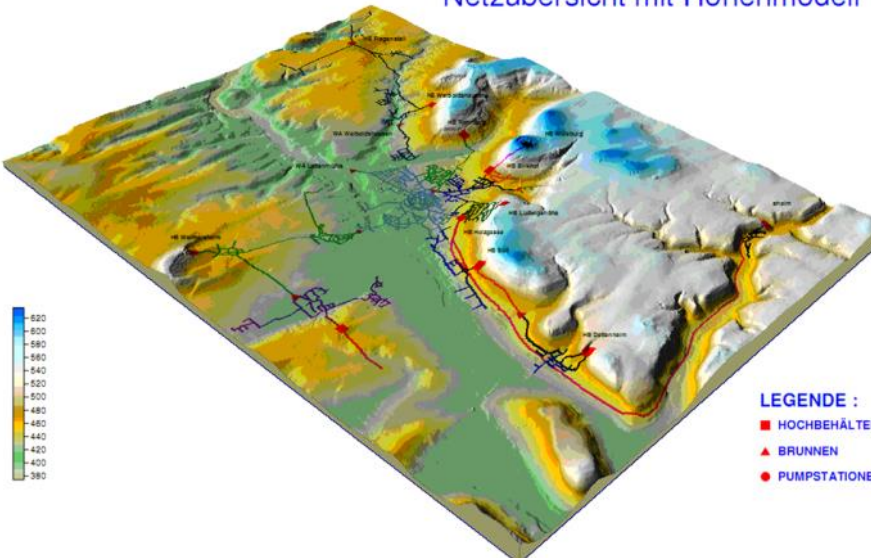
Neues von Setec - Instandhaltung der Versorgung

Brandschutz, Löschwasserversorgung und Hydrantenüberprüfung mit hydraulischer Rohrnetzrechnung

Ist – Zustandserhebungen für Wasserversorgungsanlagen als Grundlage für eine zielführende und effiziente Planung

Ein brandaktuelles Thema mit Antworten für Entscheidungsträger von Demografie-Entwicklung bis hin zur Investitionsplanung, Optimierung, Netzerneuerungsstrategie, Haftungsfragen, Kooperationen, vertraglichen Regelungen zum Brandschutz.

Netzübersicht mit Höhenmodell



Praktischer und Finanzieller Nutzen einer Rohrnetzrechnung :

- Senkung von Betriebskosten durch optimierten Betrieb
- Kosteneinsparungspotentiale bei zukünftigen Investitionen im Rohrnetz werden mittels Variantenuntersuchungen erkannt
- Hochwertige Entscheidungsgrundlagen
- Höchstmaß an Planungssicherheit
- Prioritätenliste für Maßnahmen in Betrieb und Ausbau
- Unabhängige Analyse garantiert effizientesten Kapitaleinsatz bei zu künftigen Investitionen



- Begutachtung und Status Löschwasserbereitstellung aus Hydranten
- Nähere Details zum Thema : [bitte hier klicken](#)

DIE PRÄSENTATIONSPLATTFORM FÜR UNSERE SÜWA-EXPERTEN

In der SÜWA Experten-News haben unsere Mitglieder die Möglichkeit sich nach eigenen Layout-Wünschen zu präsentieren !

IN DIESER AUSGABE :



Österreich

SETEC Engineering GmbH & Co KG
Feldkirchnerstrasse 50
9020 Klagenfurt, AUSTRIA
Tel.: +43 (0)463-5808-0
Fax: +43 (0)463-5808-5
mail: info@setec.at

Deutschland

SETEC Rohrnetzüberprüfung GmbH
Berner Straße 45
60437 Frankfurt / Main
Tel. : +49 (0)69-50008-0
Fax : +49 (0)69-50008-302

SÜWA Experten



Kettler Utility Communication GmbH
 Köhlerstr. 8
 46286 Dorsten-Wulfen
 T: +49 (0) 23 69 – 91 82 – 0
 F: +49 (0) 23 69 – 91 82 – 91
 www.kettler-kuc.de

Einbaugarnituren-Rehabilitation

- Unabhängig vom eingesetzten Fabrikat
- Mit Kopf. Ohne Kopfloch.
- Ohne Straßenschäden.
- Schnell und sauber dank Tagesbaustellen

Wenn wir geh'n...

... können Sie dreh'n.

Die Kettler Utility Communication GmbH ist ein hundertprozentiges Tochterunternehmen der Kettler GmbH.

Wir verstehen uns als Dienstleister für Unternehmen, die im Bereich der Gas und Wasserversorgung tätig sind. Durch die jahrzehntelange Erfahrung im Bereich der Produktion und Entwicklung von Betätigungselementen, sprich: „Einbaugarnituren“ unseres Mutterunternehmens, haben wir uns auf ein neuartiges und rationelles Verfahren zur Rehabilitation von Einbaugarnituren spezialisiert.

Weitere Dokumente:

Infolink inkl. Verfahrensfilm

https://kettler-kuc.de/de_DE/dienstleistungen/rehabilitation-einbaugarnituren.html

Anfrageformular

<https://kettler-kuc.de/uploads/images/content/KUC%20EBG%20Rehabilitationsanfrage%202017.pdf>

Rehabilitation von Einbaugarnituren

Das Wasserversorgungsnetz in Deutschland weist Millionen von erdverlegten Armaturen auf, die durch eine Einbaugarnitur auf- und zugesperrt werden können. Die Einbaugarnitur ist unscheinbar und doch ein wesentlicher Bestandteil, da sie nach Öffnung der Schutzkappen in der Straße die einzige Verbindung zur im Erdreich befindlichen Armatur bildet.

Die Rohrleitungsnetze sehen sich eines stetigen Alterungsprozesses ausgesetzt und somit sind aufkommende Schäden kein Einzelfall. Häufig können auftretende Mängel an den Einbaugarnituren konstatiert werden: Durch unterschiedliche Witterungsbedingungen im Erdreich kommt es zu Korrosion an verschiedenen Bauteilen und die Verbindung zur Armatur geht verloren. Hinzu kommen Schäden durch einen fehlerhaften Einbau oder eine unsachgemäße Bedienung der Einbaugarnitur die eine Betätigung der Armatur erschweren bzw. gänzlich verhindern.

Problematik

Häufig scheuen Wasserversorger und Stadtwerke die Instandsetzung, ist sie doch verbunden mit hohem Aufwand durch das Ausheben einer Grube und somit den Eingriff in das Straßennetz sowie die Beeinträchtigung des Verkehrs. Zudem lastet auf diesen Baustellen immer das Risiko, durch den Einsatz eines Baggers, die Versorgungsleitungen wie etwa Strom, Glasfaser oder Gas zu beschädigen. Daher gibt es einen riesigen Investitionsstau für die Instandsetzung und den Austausch der Garnituren.

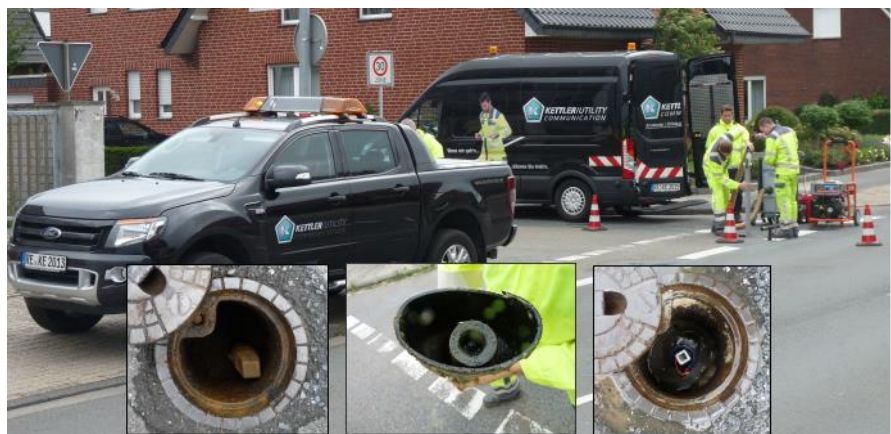
Einbaugarnituren-Rehabilitation

Die Einbaugarnituren-Rehabilitation ist eine innovative Dienstleistung der KETTLER-Utility-Communication GmbH mit Sitz in Wulfen, unter dem Leitbild „Wenn wir geh'n... können Sie dreh'n“. Das vollkommen neuartige Verfahren eröffnet den Versorgungsunternehmen neue Möglichkeiten defekte oder nicht mehr zu betätigende Einbaugarnituren direkt durch die Straßenkappe wieder in einen betriebsfähigen Zustand zu versetzen.

Verfahrensweise

Ausgebildete Rohrnetzinspektoren legen die defekte Einbaugarnitur ohne Kopfloch frei indem sie mithilfe eines Absaugvorgangs einen Ringraum ausbilden. Nach der Demontage einer defekten oder nicht funktionsfähigen Einbaugarnitur kommt die hohe Flexibilität sowie Anpassungsfähigkeit der Kettler-KIT-Produktreihe zum tragen. Das KIT-System ermöglicht einen fachgerechten Austausch durch die Straßenkappe, die einen Innendurchmesser von mindestens 70mm aufweisen muss.

Dank des Minimaleingriffs, der direkt durch die Straßenkappe erfolgt, werden irreversible und zusätzliche Schäden vermieden und die Reparaturzeit erheblich verkürzt.



Die Süddeutsche-Wasserinteressengemeinschaft (SÜWA)

Wir verstehen uns seit der Gründung im Mai 2008 als Kompetenznetzwerk für kleinste, kleinere und mittlere Wasserversorgungsunternehmen.

Ziel ist eine Synergie aus folgenden drei Säulen : Zugriff auf die Fachkompetenz der Hersteller und Dienstleister der Branche, Zukunftssicherung der kommunalen Wasserversorger durch Heranführen an das Qualitätsmanagement des DVGW, Bildung eines Netzwerkes aus Wasser-Wissen, Information und Beratung.

Freie Redaktion
Thomas Junger B.A.
Mail : junger@suewa.com
Web : www.suewa.com

Unsere SÜWA-Experten



Hier könnte Ihr Unternehmen sich präsentieren! Interesse ?
[mailto : info@suewa.com](mailto:info@suewa.com)

Impressum SÜWA

ViWa GmbH
Böhmerstr. 8
93449 Waldmünchen

Telefon: +49 (0) 8191 93 77 170
Fax: +49 (0) 8191 93 77 167
E-Mail: info@suewa.com
Web : www.suewa.com



Günther Betz



SÜWA Firmen

