



Experten-News

Netzanschlüsse Gas und Wasser - rechtlich und technisch interessant !

Die Möglichkeiten an verschiedenartigen Konstellationen sind schier unerschöpflich : alte Netze, gewachsene Netze, Neubaugebiete oder dazugewonnene Netze. Und meist in mehreren Sparten, z.. B. Gas und Wasser. Gepaart mit neuen Anforderungen aus dem Regelwerk, der Gesetzgebung, Fragen des Bestandsschutzes sowie die Bearbeitung von Schadensfällen, um nur eine kleine Auswahl zu nennen, erfordert qualifizierte Mitarbeiter sowie lebenslanges Lernen.

Ein sehr umstrittener Bereich ist das Thema Vorabverlegungen, sollte man dies grundsätzlich ablehnen oder geschickt Verträge verhandeln ? Bei Wasser ist das Stichwort Hygiene eher von Bedeutung, bei Gas mehr der entstehende Aufwand in puncto Prüfpflichten.

Sollte man Dimensionierung der Hausanschlussleitung nur nach Trinkwasserspitzendurchfluss oder inklusive Löschwasserbedarf vornehmen? Ergibt das eventuell rechtliche Konsequenzen, die man so gar nicht erahnen konnte ?

Ist eine Mauerdurchführung Bestandteil des Bauwerks oder des Hausanschlusses ? Wer sollte sie am Besten einbauen, was ist zulässig, was nicht, wer ist unter welchen Bedingungen für was verantwortlich? Das können im Schadensfall (Überflutungsschäden, Gasverpuffungen etc.) entscheidende Fragen bezüglich der Regulierung sein.

Grundstücksveränderungen sind auch so eine Sache, z. B. ein Doppelhaus hat erst einen Eigentümer und zwei Mieter und auf einmal zwei neue Eigentümer - wie wirkt sich das auf die Hausanschlussituation aus ?

Nachträglich wird eine Hausanschlussstrasse mit einem Gartenhäuschen, einem gepflasterten Weg oder einer Terrasse überbaut. Wer bereitet auf wessen Kosten das Freilegen der Leitung im Sanierungsfall vor ? Was ist mit der Wiederherstellung der Oberfläche nach der Maßnahme ?

Sie sehen, Fragen über Fragen, alle sehr interessant und nicht immer eindeutig zu beantworten. Gut gemeinte Kundenfreundlichkeit endet nicht selten in ungeahnten Forderungen und Verpflichtungen. Diesen Spagat zwischen wirtschaftlicher Unternehmensführung und Wahrung von Kundeninteressen gilt es bereits im Vorfeld durch Weiterbildung, Organisation und Kommunikation zu meistern.



SÜWA Experten

IN DIESEM HEFT

ETWT 2017	2
WWN überregional	3
Neues von Airvalve.....	4
Neues von Lorenz.....	5
Neues von ViWa	6
Neues von Triwanet	7
Impressum	8



Thomas Junger B.A.
Freier Mitarbeiter
junger@suewa.com

DIE PRÄSENTATIONS-
PLATTFORM FÜR UNSERE
SÜWA-EXPERTEN

In der SÜWA Experten-News haben unsere Mitglieder die Möglichkeit sich nach eigenen Layout-Wünschen zu präsentieren !

IN DIESER AUSGABE :

Veranstalter



Inhaber - Ansprechpartner

Günther Betz

Böhmerstr. 8

93449 Waldmünchen

Telefon: +49 (0) 8191 93 77 170

Fax: +49 (0) 8191 93 77 167

Kooperationspartner



AKWA Schwaben

**Arbeitsgemeinschaft
Schwaben
Kommunale
Wasserversorgungs-
und
Abwasserbeseitigungs-
unternehmen**

Vorankündigung

7. Süddeutsche Energie- u. Trinkwassertagung

www.trinkwassertagung.com



Herzlich willkommen zur ETWT 2017 !

Termin Dienstag/Mittwoch 24./25. Oktober 2017

Mehrzweckhalle in 87749 Hawangen, Ziegeleiweg 26

Anmeldeformular für Aussteller

Übersicht Aussteller

54 Aussteller und ca. 450 Fachteilnehmer aus der Energie- und Wasserwirtschaft bestätigten 2015 über durchweg positive Rückmeldungen einen schönen Erfolg.

Die ETWT hat sich 2015 bereits zum sechsten Mal als Informations- und Kommunikationsplattform etabliert und ist für alle Fachleute der Trinkwasserbranche, insbesondere den Wasserwerksnachbarschaften Bayern e.V., der Wasserwärterfortbildung Baden-Württemberg, die AKWA-Schwaben, die DVGW Bezirksgruppen, Energieagenturen, Städte und Gemeinden sowie Handwerk, Handel und Industrie der ideale Treffpunkt zum Erfahrungsaustausch !

**Herzliche Einladung an alle Wasserwärter Baden-
Württemberg zum DVGW-Fortbildungstag der
Bezirksgruppen Allgäu und Schwaben
am Dienstag 24.10.2017**



**Herzliche Einladung an alle Wasserwerksnach-
barschaften zum Überregionalen WNW-Tag
am Mittwoch 25.10.2017**



Es erwartet Sie jeweils ein interessantes Tagungsprogramm (Details in Kürze), gute Fachgespräche mit Kollegen und Ausstellern in angenehmer Atmosphäre



**DVGW-Fortbildungstag der
Bezirksgruppen Allgäu und
Schwaben**

Überregionaler WNW-Tag

Eine Fortbildung des

Wasserwerksnachbarschaften
Bayern e.V.

Schwanthalerstraße 9-11 (RG)
80336 München

089 / 38 15 87 30

info@wnw-bayern.de

www.wnw-bayern.de

Ansprechpartner

Organisation

Thomas Junger B.A.

junger@suewa.com

Mobil 0160 8412637



DIE PRÄSENTATIONS-
PLATTFORM FÜR UNSERE
SÜWA-EXPERTEN

In der SÜWA Experten-News haben unsere Mitglieder die Möglichkeit sich nach eigenen Layout-Wünschen zu präsentieren !

IN DIESER AUSGABE :



AIRVALVE Flow Control GmbH
Gutenbergweg 33
D-59494 Möhnesee
Tel.: 02924-85191-0
Fax: 02924-85191-29
www.airvalve.de
info@airvalve.de

Schützen Sie Ihr Trinkwasser!

Havarierte Schächte führen selbst in Deutschland wiederholt zu Verkeimung des Versorgungsnetzes



Überflutetes Be- und Entlüftungsventil



Havariertes Schacht mit zwei Be- und Entlüftungsventilen

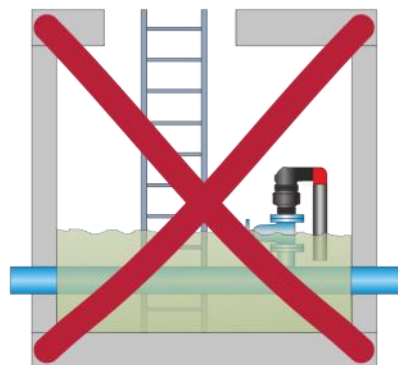
Undichte Schachtbauwerke und häufigere Starkregen sind eine gefährliche Mischung für die Hygiene eines Versorgungsnetzes, denn sobald ein Be- und Entlüftungsventil (BEV) überflutet ist, ist Gefahr im Verzug. In aller Regel passiert nichts, weil der Betriebsüberdruck des Leitungssystems verhindert, dass Keime in das Netz eindringen. Viele Versorger wiegen sich in Sicherheit, weil über Jahre über lange Jahre alles gut ging. Jedes Jahr kommt es jedoch auch in Deutschland zu Schäden, bei den „unbekannte Wässer“ (Kategorie 5) über Be- und Entlüftungsventile in das Trinkwassernetz eingesogen werden. Tritt ein solcher Fall auf, werden Schäden in sechs, bis siebenstelliger Höhe verursacht. Neben finanziellen Schäden ist die Last des öffentlichen und politischen Drucks immens, so dass es nur ein gutes Konzept gibt: Vorbeugen ist besser, als Heilen. Identifizieren Sie potentielle Gefahren für Ihr Versorgungsnetz und planen Sie gezielte Vermeidungs- und Abwehrstrategien.

Marode Schachtbauwerke müssen Zug um Zug fachgerecht saniert werden, damit ein unkontrolliertes Eindringen von Fremdwasser ausgeschlossen ist.

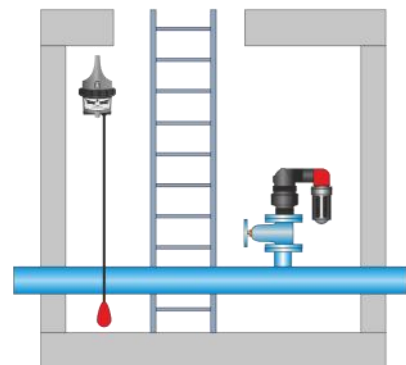
Als Sofortmaßnahme für marode BEV-Schächte und als vorbeugender Schutz für neue BEV-Schächte bietet AIRVALVE ein effizientes Duo, bestehend aus:

Selbsttätige Flutsperre (sperrt Belüftung des BEV bei Überflutung)

Autarker Prozesswächter (alarmiert bei steigendem Wasserstand im Schacht)



Havariertes BEV-Schacht



Überwachter Schacht mit Flutsperre

Lorenz-Meters : Anlauf ab 1 l/h !

Ultraschallwasserzähler Octave und Sonata bewähren sich als Spitzentechnologie

Lorenz setzt seine erfolgreiche Vermarktung im Bereich der Haus- und Großwasserzähler fort. Zusammen mit seinem israelischen Kooperationspartner ARAD gelang es dem schwäbischen Mittelständler den Markt nachhaltig mit innovativen Ultraschallwasserzählern zu beeindrucken: Anläufe ab 1 l/h - das ist einmalig.

Immer mehr Kunden stellen ihren gesamten Bestand vollständig auf die Ultraschallzähler um, denn Octave und Sonata vereinbaren höchste Messgenauigkeit und -stabilität mit größter Produktlebensdauer bei einem unerreichten Preis-Leistungs-Verhältnis.



Der Ultraschall-Großwasserzähler Octave (R500, Anlauf ab 15 l/h, Größen bis DN300, fernauslesbar über Impuls, 4-20 mA, M-Bus, Modbus, OMS) ist der ideale Ersatz für Verbund-, Woltmann- und MID/IDM-Zähler. Ebenso ersetzt der Hauswasserzähler Sonata (R500/R800, Anlauf ab 1 l/h, fernauslesbar über Impuls und OMS) sämtliche Vergleichsprodukte.

Alle Ultraschallzähler verfügen über IP68 (damit geeignet für Erdenbau und Überflutung), sind überlastbar >> Q4, haben keinerlei Ein- und Auslaufstrecken (U0/D0) und sind geeignet für Vor- und Rückwärtslauf.

Messgenau, messstabil, langlebig: 15 Jahre Batterielaufzeit

Ganz ohne bewegliche Teile sind die Zähler nahezu verschleißfrei und punkten mit höchster Messgenauigkeit und -stabilität. Nur konsequent, dass die Batterielaufzeit 15 Jahre beträgt.

Diese hohe Genauigkeit von Octave und Sonata gilt dabei für alle Durchflüsse. Demgegenüber weisen Verbundwasserzähler einen Übergangsbereich auf und die Messgenauigkeit von magnetisch-induktiven Zählern ist oftmals nur innerhalb eines bestimmten Durchflussbereichs in vollem Umfang gewährleistet.



Geschäftsführer Wilhelm Mauß mit dem baden-württembergischen Umweltminister Franz Untersteller

Selbst preislich überlegen

Preislich sehr attraktiv im Vergleich mit Verbund- und MID/IDM-Zählern erweist sich der Octave auch gegenüber Woltman-Zählern als gute Investition, selbst bei rein wirtschaftlicher Betrachtung: Denn durch die deutliche Mehrererfassung von Verbräuchen im niedrigen Durchflussbereich amortisieren sich Mehrkosten der Anschaffung innerhalb weniger Jahre und klar innerhalb der Nutzungsdauer. Ganz besonders wirkt sich dieser Effekt auch für den Sonata im Vergleich zu anderen Hauswasserzählern aus.

Einzigartiges Hygienekonzept

Qualität und Zuverlässigkeit sind für Lorenz als Mittelständler eine Selbstverständlichkeit - in jeder Hinsicht. Die Freiheit von gefährlichen Keimen wird durch ein branchenweit einzigartiges [zum vollständigen Dokument bitte hier klicken](#)

DIE PRÄSENTATIONS- PLATTFORM FÜR UNSERE SÜWA-EXPERTEN

In der SÜWA Experten-News haben unsere Mitglieder die Möglichkeit sich nach eigenen Layout-Wünschen zu präsentieren !



Deutsche Wasserzähler

Seit über 50 Jahren in
Schelklingen bei Ulm.
Rund 150 Mitarbeiter
produzieren über 1 Million
Wohnungswasserzähler
pro Jahr.



Lorenz GmbH & Co. KG
Burgweg 3
89601
Schelklingen-Ingstetten

Tel.: 07384-6164
Fax: 07384-6447
info@lorenz-meters.de
www.lorenz-meters.de

DIE PRÄSENTATIONS- PLATTFORM FÜR UNSERE SÜWA-EXPERTEN

In der SÜWA Experten-News haben unsere Mitglieder die Möglichkeit sich nach eigenen Layout-Wünschen zu präsentieren !

IN DIESER AUSGABE :



ViWa GmbH
Böhmerstr. 8
93449 Waldmünchen

Tel.: +49 - (0)8191 - 93 77 100
Fax: +49 - (0)8191 - 93 77 167

Mail: info@vi-wa.org

HRB 197 51 Amtsgericht Augsburg
Geschäftsführer: Günther Betz



ETWT 2017

SAVE THE DATE !

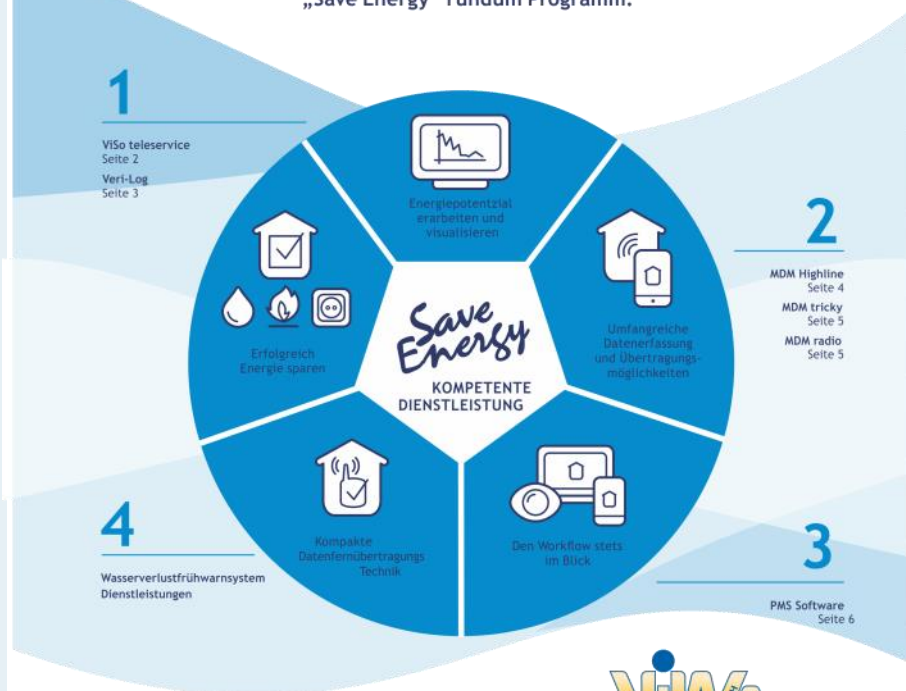
24./25. Oktober 2017 !



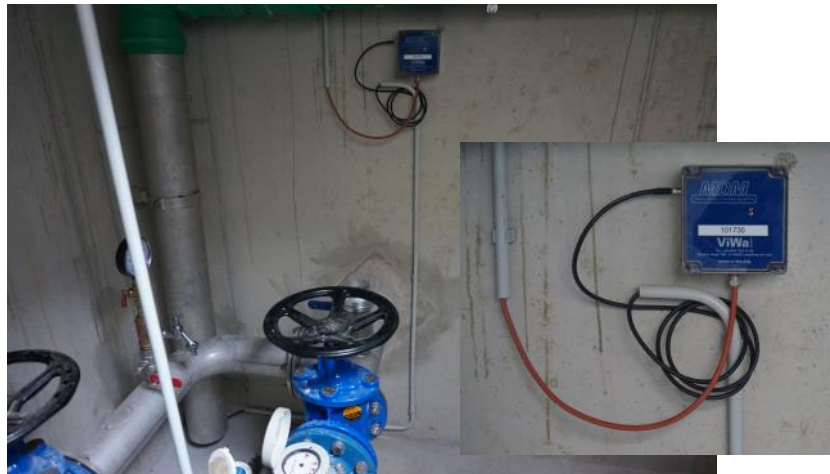
SÜWA Experten

Kluges Energiemanagement mit Produkten der ViWA GmbH

Energie und Trinkwasser sind wertvolle Rohstoffe.
Die ViWA GmbH betreut ihre Kunden durch das
„Save Energy“ rundum Programm.



Durch intelligente Hardware- und Softwarelösungen der ViWA GmbH werden Energiedaten aufgezeichnet und fernübertragen.
Wir arbeiten Schwerpunktmäßig für: Wasserversorger, öffentliches Gebäudemanagement, Wärmelieferanten und alle, die Datenfernübertragungen benötigen.



Neues von Triwanet

Digitalisierung der Hydrantenprüfung

Die Prüfung und Instandsetzung von Über- und Unterflurhydranten stellt einen wichtigen Teil zur Sicherung der Löschwasserversorgung dar. Als Sachverständiger für Löschwasserprüfung erstellt **triwanet** seit über 15 Jahren jährlich über 1.000 solcher Überprüfungen. Dabei ist es unerheblich, ob diese zum Objektschutz mit Urkunde, zur Flächenprüfung im Rohrnetz, für Neubauprojekte oder zur Netzkalibrierung benötigt werden. Neue Entwicklungen bieten hier viele Möglichkeiten zur besseren und einfachen Erfassung der Wartungsergebnisse mittels digitaler Lösungen.

Moderne Anwendung zur Datenbereitstellung

Wir wollen unseren Kunden immer den besten Service bieten, deshalb stellen wir als erstes Wartungsunternehmen in Deutschland unseren Kunden in Zukunft die Prüfergebnisse auch auf der Online-Plattform **wasserkarte.info** bereit.

Dadurch können die Wartungs- und Leistungsdaten nicht nur dem Auftraggeber, sondern auch weiteren Nutzern wie z. B. der Feuerwehr zur Verfügung gestellt werden. Anhand der gemeinsamen Datennutzung arbeiten alle Beteiligten mit demselben Datenbestand, aktuelle Informationen liegen stets bereit.

Hierbei liegt der Schwerpunkt auf der Datenbereitstellung für Einsatzorganisationen. Auf Wunsch können über **wasserkarte.info** die Hydrantendaten unter anderem für Feuerwehren freigegeben werden. Daraus werden automatisch Einsatzunterlagen als PDF-Datenblätter erstellt und die Einsatzkräfte können die Informationen im Einsatz zusätzlich direkt über eine speziell entwickelte offline-fähige App abrufen.

Ein weiteres besonderes Merkmal von **wasserkarte.info** ist die schnelle Suche nach Hydranten durch die innovative Such- und Leitfunktion zum Beispiel in Grünflächen oder nach starkem Schneefall. Dabei kann eine Armatur über Bilder, GPS Koordinaten und Markierung der Position im Live-Kamerabild schnell und einfach auch unter schwierigen Bedingungen aufgefunden werden. Im Ernstfall zählt jede Minute.

Die übersichtliche Darstellung der Prüfergebnisse und die direkte Verknüpfung mit der Armatur sind für den Auftraggeber interessant und hilfreich. Mit dieser Funktion können Daten bei Bedarf mit nur wenigen Mausklicks abgerufen werden. Derzeit arbeiten wir gemeinsam mit **wasserkarte.info** auch an einer Erweiterung für Absperrarmaturen.

Für weitere Informationen kontaktieren Sie uns oder vereinbaren gleich einen Wartungstermin mit dem neuen System von **wasserkarte.info**!

Nähere Informationen finden Sie unter www.wasserkarte.info



- ⌄ Armaturenwartung
- ⌄ Instandsetzung
- ⌄ Leitungsreinigung
- ⌄ Trinkwasserhygiene



Oliver Bäßler, Geschäftsführer

triwanet GmbH

Nußbaumstr. 7
73553 Alfdorf
Telefon: 07182-3177
Fax: 07182-552
info@triwanet.de
www.triwanet.de

Seit Ende der neunziger Jahre beschäftigt er sich mit der Regenerierung defekter Armaturen und entwickelte dabei mit seiner Firma Wassertechnik Bäßler verschiedene Wartungs- und Regenerierungskonzepte.

Der Zusammenschluss mit der Locatec Ortungstechnik führte zur Gründung der Locatec Rohrnetzs-service GmbH und ermöglichte die Erforschung neuer Instandsetzungskonzepte und Technologien.

Die namenstechnische Aufteilung definiert klar die Kompetenzen. Locatec steht für Localisierungstechnik, Triwanet für die Wartung, Prüfung und Instandhaltung von Trinkwassernetzen.

Die Süddeutsche-Wasserinteressengemeinschaft (SÜWA)

Wir verstehen uns seit der Gründung im Mai 2008 als Kompetenznetzwerk für kleinste, kleinere und mittlere Wasserversorgungsunternehmen.

Ziel ist eine Synergie aus folgenden drei Säulen: Zugriff auf die Fachkompetenz der Hersteller und Dienstleister der Branche, Zukunftssicherung der kommunalen Wasserversorger durch Heranführen an das Qualitätsmanagement des DVGW, Bildung eines Netzwerks aus Wasser-Wissen, Information und Beratung.

Freie Redaktion
Thomas Junger B.A.
Mail: junger@suewa.com
Web: www.suewa.com

Impressum SÜWA

ViWa GmbH
Böhmerstr. 8
93449 Waldmünchen

Telefon: +49 (0) 8191 93 77 170
Fax: +49 (0) 8191 93 77 167
E-Mail: info@suewa.com
Web: www.suewa.com



Günther Betz



SÜWA Firmen

Unsere SÜWA-Experten



Hier könnte Ihr Unternehmen sich präsentieren! Interesse ?
[mailto : info@suewa.com](mailto:info@suewa.com)

